



LW, 기술로 감성을 만든다.

LINeworld

INTRODUCE

December. 2020

LW. LINK INTO
A NEW ENVIRONMENT
LINeworld



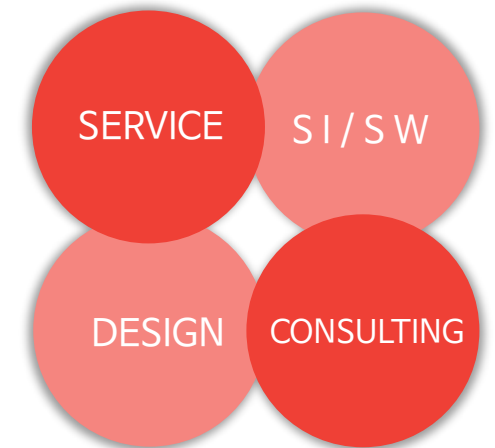
CONTENTS

1. 회사 소개
2. 주요 연혁
3. 조직도
4. 주요 실적
5. 포트폴리오

We Build Creative Technology, *You* Make Them Better

LINEWORLD는 축적된 경험과 기술력을 기반으로 혁신적인 시스템 연구개발과 디자인 경험을 통해 최적화, 고도화된 서비스를 제공합니다.

회사명	(주) 라인월드	대표이사	이연수
사업자번호	314-86-33952	임직원수	23명
설립일	2012. 03. 26	홈페이지	http://www.lineworld.co.kr
연락처	Tel 042)824-9367 Fax 042)824-9368 E-mail nblink@lineworld.me		
소재지	대전광역시 유성구 테크노2로 187, 232호 (용산동, 미건테크노월드2차)		
사업 분야	시스템 구축 및 개발, 유지보수, 디자인		



- 2020**
 - 빅데이터 시스템 구축 및 분석모델 개발
 - 전자통관 홈페이지 유지관리
 - 전자통관시스템 유지관리
 - 국가관세종합정보망 운영
 - LGU+ S/W 개발
 - 스터디카페 어플 개발 및 고도화

- 2019**
 - 전자통관시스템 유지관리
 - 국가관세종합정보망 운영
 - 생물자원센터 홈페이지 구축
 - LGU+ S/W 개발
 - 기계연 스마트 설계 플랫폼 개발

- 2018**
 - 전자통관시스템 유지관리
 - 국가관세종합정보망 운영
 - 가나 전자통관 및 싱글윈도우 구축 사업
 - 전기자동차 충전운영시스템 구축
 - 세종특별자치시 홈페이지 유지 관리(디자인)

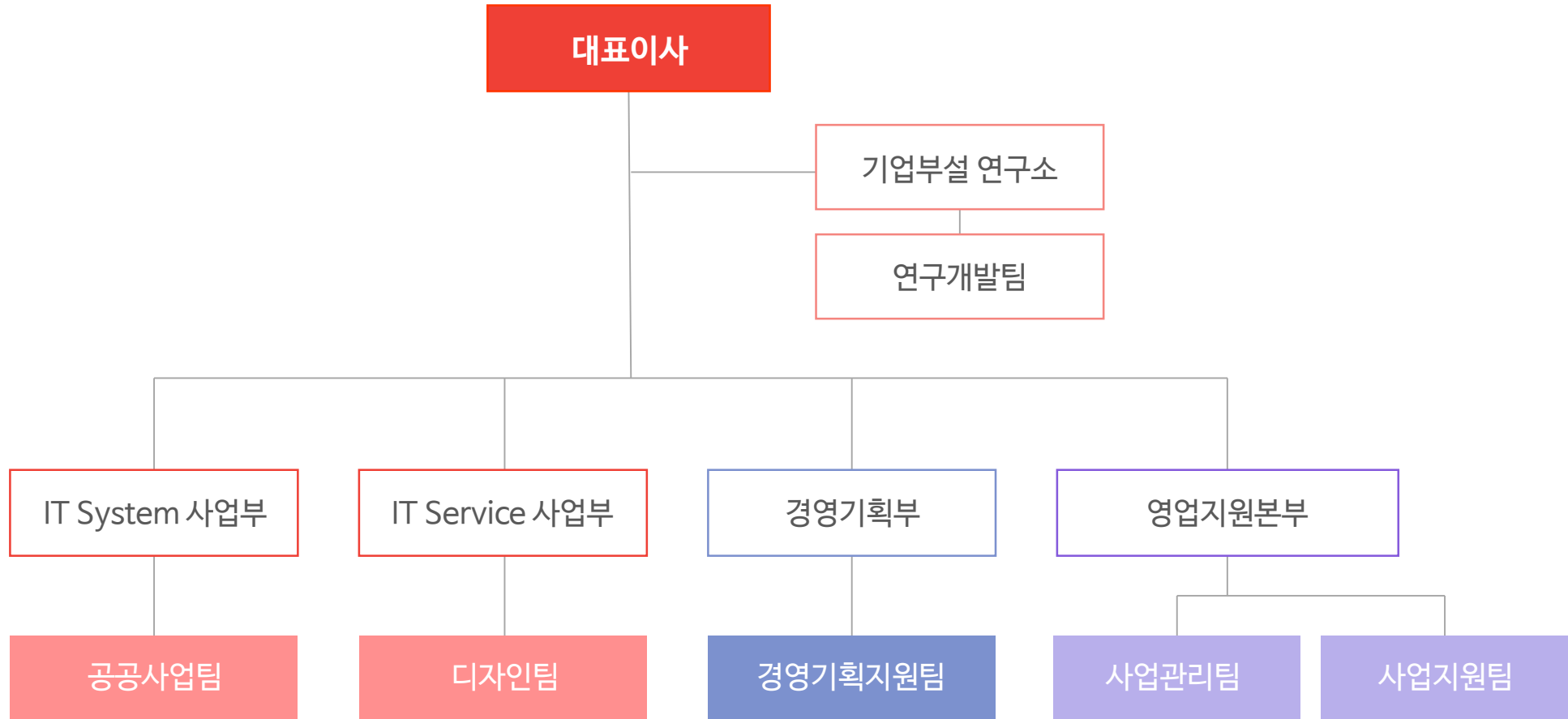
- 2017**
 - 전자통관시스템 유지관리
 - 국가관세종합정보망 운영
 - 한·중 FTA 원산지 자료교환시스템 용역 사업

- 2015 ~ 2016**
 - 세종시 교육청 교권보호지원센터 홈페이지 구축
 - KT 'All in Biz Phase2' 개발
 - 나이스평가정보 기술평가 우수기업 인증
 - 관세청 정보화관리(EA)시스템 유지보수 사업
 - 충남대학교 Fitness Map Web 개발 및 QR코드
 - 세종시 스마트스쿨 구축 사업 수행
 - 통계청 통계지리정보시스템 유지관리

- 2012 ~ 2014**
 - 기업부설연구소 설립
 - KT 통합NMS Quick-Win 과제개발 수행
 - 4세대 국가관세종합정보망 구축 2단계 사업
 - 탄자니아 차세대 전자통관시스템 구축사업
 - 유무선 통합NMS(유선분화) 고도화 수행
 - 관세청 관세행정 정보시스템 사업수행
 - 에콰도르 S/W 구축사업 기반기능

- 2012**
 - **법인 설립**





사업명	발주처	사업기간
2020년 빅데이터 시스템 구축 및 분석모델 개발 사업	관세청	2020.06 ~ 2021.02
2020년 전자통관 홈페이지 유지관리	관세청	2020.05 ~ 2020.12
모바일 보세운송시스템 구축	관세청	2019.07 ~ 2020.01
한중 FTA 자료교환 시스템 고도화 사업	관세청	2017.06 ~ 2017.11
4세대 국가관세종합정보망 구축 2단계 사업	관세청	2014.05 ~ 2016.07
관세청 AEO 통합관리 등 전자통관시스템 유지보수	관세청	2013.03 ~ 2016.03
관세청 정보화관리(EA)시스템 유지보수 사업	관세청	2013.02 ~ 2016.03
에콰도르, 탄자니아 전자통관 구축사업	관세청	2012.07 ~ 2013.10
관세청 데이터 품질관리 체계 구축	관세청	2012.04 ~ 2012.12
관세청 관세행정 정보시스템 유지보수	관세청	2012.04 ~ 2020.12
관세청 전자통관시스템 운영분야사업	관세청	2012.04 ~ 2020.12

사 업 명	발주처	사업기간
세종특별자치시 홈페이지 통합 유지관리사업(디자인 부문 인력)	세종특별자치시	2018.02 ~ 2018.12
세종시교육청 교권관리 시스템 유지관리	세종특별자치시교육청	2017.10 ~ 2018.10
세종시 재난안전대책본부 홈페이지 웹 호환성 확보 및 웹 표준 준수 작업	세종특별자치시	2017.09 ~ 2017.09
세종시 홈페이지 통합 유지관리	세종특별자치시	2017.01 ~ 2018.01
교원인사과 교권보호지원센터 운영을 위한 홈페이지 제작 용역 계약	세종특별자치시교육청	2016.05 ~ 2016.06
홈페이지 동영상 운영시스템 구축사업	세종특별자치시	2015.10 ~ 2015.12

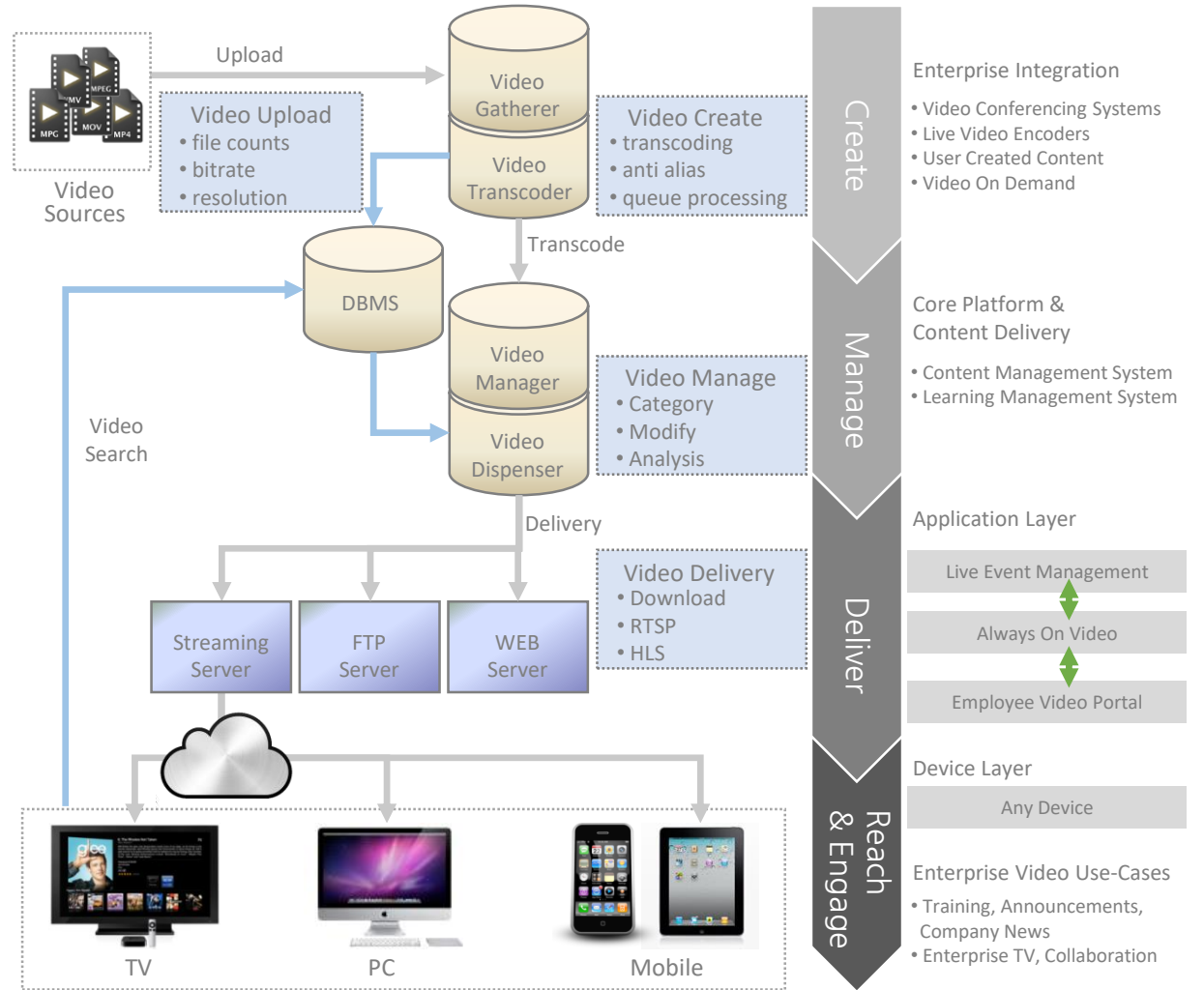
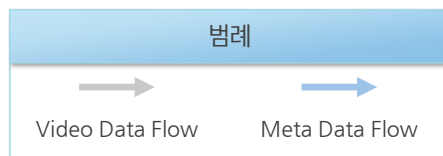
사업명	발주처	사업기간
통합솔루션 기능 고도화 개발	(주)디벨로퍼그룹	2020.11 ~ 2021.04
스터디카페 솔루션 연동 API 개발	(주)디벨로퍼그룹	2020.07 ~ 2020.08
LGU+ SW 개발 용역	LGU+	2020.04 ~ 2021.01
스터디카페 키오스크 통합 솔루션 개발	(주)디벨로퍼그룹	2020.01 ~ 2020.04
생물자원센터 홈페이지 구축	한국생명공학연구원	2019.07 ~ 2019.11
LSPMS 스마트안전테이블 웹 시스템 개발 용역	(주)지티사이언	2019.04 ~ 2019.05
LGU+ SW 개발 용역	LGU+	2019.02 ~ 2020.07
가나 전자통관 및 싱글윈도우 시스템 구축사업 업무도급 계약	(재)국종망연합회	2018.09 ~ 2020.05
DB 전기차 충전 운영시스템 구축	DB Inc	2018.03 ~ 2018.09
지급자재/장비 통합관리시스템 구축	한미글로벌	2018.03 ~ 2018.06
웹 표준 전환 및 웹 선도 기술, 서비스 개발 지원 사업	한국인터넷진흥원	2017.10 ~ 2017.12
V2X 기반 전기차 충전인프라 플랫폼 기술개발 과제 수행	한국전력연구원	2017.07 ~ 2019.04
CCTV관련 시스템 구축 사업	(주)엘컴텍	2016.04 ~ 2016.04

사업명	발주처	사업기간
정보(보안)시스템 성능최적화 전략 계획 수립 컨설팅	한국생산기술연구원	2015.12 ~ 2016.02
생활관비 모바일결제 시스템구축 용역	충남대학교	2015.12 ~ 2016.01
충남대학교 학생생활관 홈페이지, 정보시스템 보안 강화 사업	충남대학교	2015.11 ~ 2015.12
통계청 SGIS 오픈플랫폼 개발 용역	통계청	2015.10 ~ 2016.12
대량 문자메시지 발송 앱 개발 용역	충남대학교	2015.04 ~ 2016.06
CNU Fitness Map Web 개발 및 QR코드, 이정표 디자인	충남대학교	2015.01 ~ 2015.02
세종시 스마트스쿨 구축(유초교)	(주)콤텍정보통신	2015.01 ~ 2015.02
호실 배정 프로그램 개발 용역	충남대학교	2014.08 ~ 2014.10
외부 단체 예약관리 프로그램 개발 용역	충남대학교	2014.07 ~ 2014.08
한국보건산업진흥원 고객맞춤형 통합서비스 구축	한국보건산업진흥원	2014.06 ~ 2014.11
통계지리정보시스템 유지관리 사업	통계청	2014.05 ~ 2017.12
신세계푸드 식사관리 프로그램 유지보수	충남대학교	2014.03 ~ 2023.02
해양수산부 상조회 시스템 유지보수	해양수산부	2014.01 ~ 2015.02

사업명	발주처	사업기간
신협중앙회 SSO/EAM 고도화 프로젝트	신협	2013.11 ~ 2014.02
국토교통부 상조회 시스템 유지보수	국토교통부	2013.09 ~ 2013.11
미생물자원센터 홈페이지 및 IRIS의 고도화 및 유지보수	한국생명공학연구원	2013.05 ~ 2014.05
충남대학교 자연사박물관 사이트 유지보수	충남대학교 자연사박물관	2013.03 ~ 2017.02
철도시설관리공단 EA 유지보수	철도시설관리공단	2013.03 ~ 2014.02
우정 사무경영 유지보수	우정사업정보센터	2013.03 ~ 2014.02
KT 유무선 통합NMS(유선분야) 고도화	KT	2012.07 ~ 2014.06

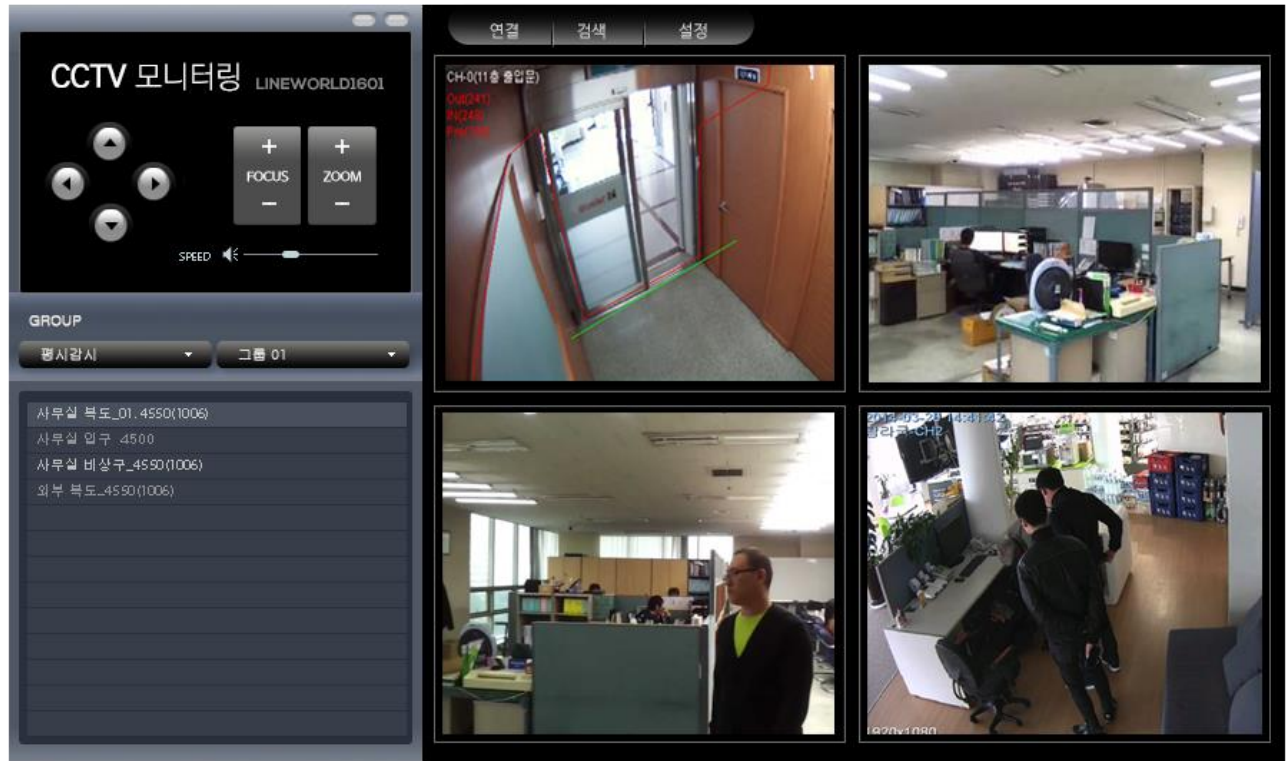
세종시 홈페이지 동영상 운영시스템 구축사업

대용량 동영상 및 모바일 스마트기기 보급 확산으로 인한 동영상 재생 지연·단절 현상 등의 문제 해결을 목적으로 안정적인 동영상 서비스 제공을 위한 구축사업을 진행하였습니다.



CCTV 관련 시스템 구축 사업

카메라 자체가 웹서버로 기능을 하는 만큼, 일반 PC처럼 여타의 서버로의 연결이 필요 없으며, 간단한 설치로 원격지에서의 이미지 모니터링이 가능합니다. 설치시 카메라에 ip세팅을하면 원격지에서 바로 모니터링이 가능합니다.



관세청 정보기술아키텍처(EA)

정보화 현황 및 미래 모습을 한눈에 파악할 수 있게 하고, 중복투자 및 재활용 가능한 정보자원 식별, 정보기술 표준화를 통한 상호 운용성 확보 등 정보화프로세스에 맞춘 자료관리로 효율 증대를 위해 작업을 하였습니다.



관세청 정보시스템 유지보수



관세청
KOREA CUSTOMS SERVICE

관세청에서 현재 운용중인 정보시스템에 대해 유지보수를 외부의 정보기술 전문 업체에 일괄 위탁함으로써 효과적인 유지보수 체계를 구축하고 장애를 신속히 해결하여 시스템의 안정적인 운용으로 내-외부 사용자에게 양질의 서비스를 제공하기 위해 작업하였습니다.

The image displays two screenshots of the Korea Customs Service's information system. The top screenshot shows a detailed view of a '수입물품 유통이력 신고서(유통업체용)' (Import Goods Distribution History Report for Distributors). The bottom screenshot shows a list of goods with columns for '번호' (No.), '영수자유형' (Receipt Type), '영수자 사업자등록번호' (Receipt Issuer Business Registration No.), '영수자상호' (Receipt Issuer Name), '거래중-수량(KG,개)' (In Progress - Quantity), and '반품' (Return). A pop-up window is visible over the list, displaying a message: '수출2 데이터 테스트입니다.' (This is a test for export 2 data).

수입신고번호/관	40976-09-0904370/1	신고수리일자	2009/09/24
수입신고 내역일반	수입세관 120	수입세관명	대구세관
원산지	중국	표준코드	
표준종명	OPTICAL FRAME		
상호	(유)대영산업	사업자등록번호	403-81-22352
영수일자	2009-11-06		
영수물량	10 U	거래건량	9,0 U

번호	영수자유형 ?도움말	영수자 사업자등록번호	영수자상호	거래중-수량(KG,개)	반품	삭제	정정	재사유
1	손실량	4028154166	(유)엠펜테크코리아	15	0			
2	손실량	4028154166	(유)한독엘리베이터	1.0	0			
3	손실량	4028154166	(유)한독엘리베이터	1.0	0			
4	수출	4028154166	동일동2	22	0			
5	수출	215812	강원 양양군 서면 풍수전리	20091124	02	666	6457	
6	수출	4028154166	동일동3	22	0			
		255813	강원 양구군 남면 송우리	20091124	042	645	5474	

세종특별자치시청 홈페이지 통합 유지관리

세종특별자치시 대표 홈페이지 등 38개 사이트 유지관리, 홈페이지 기능개선, 상용S/W 유지관리 9종 등

- (기능개선) 통합예약시스템 기능개선, 웹 접근성 및 호환성 강화
- (관리개선) 웹사이트 관리개선 기반조성을 위한 웹사이트 통합합 추진

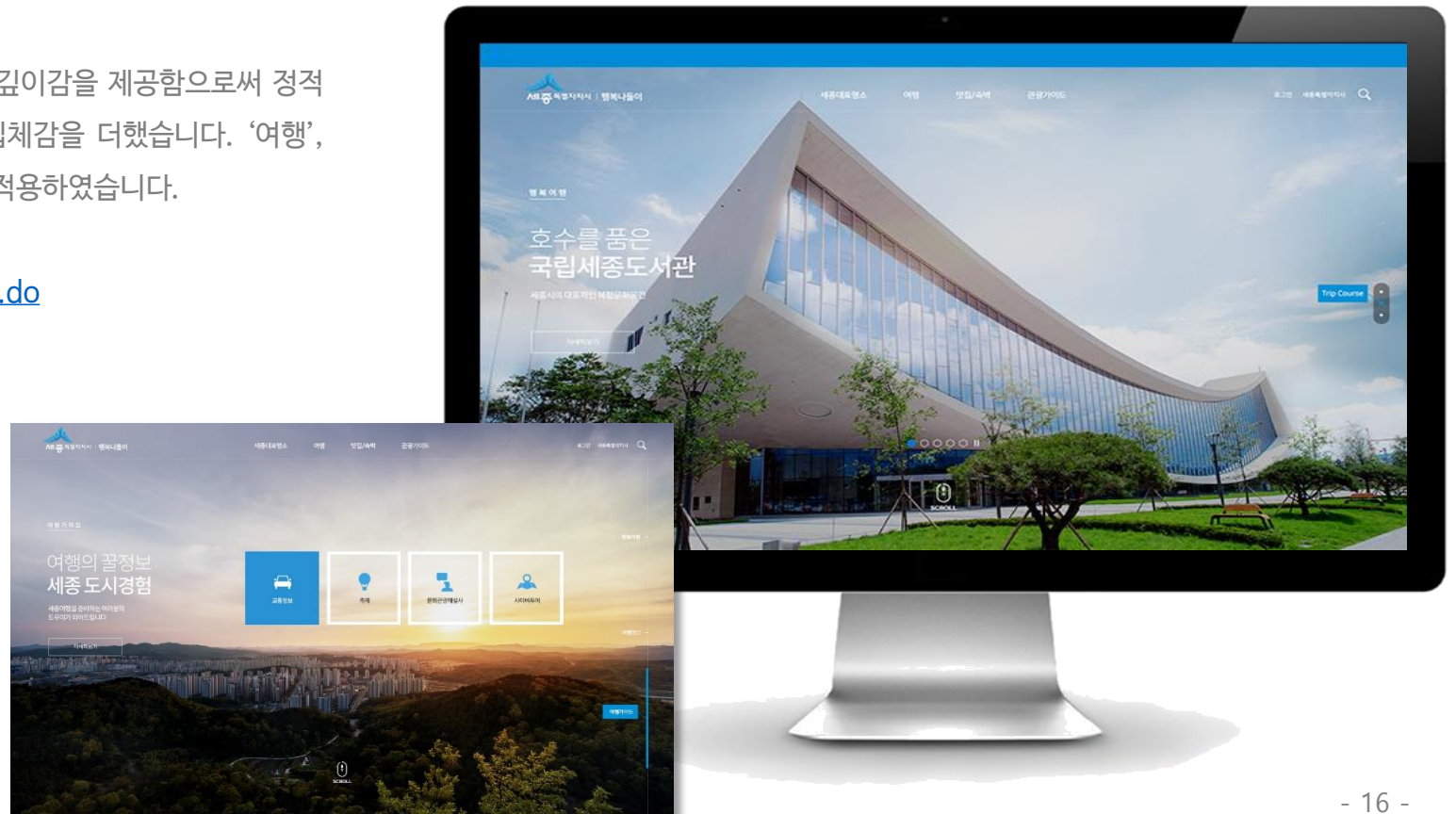
URL : <http://www.sejong.go.kr>



세종특별자치시청 홈페이지 리뉴얼 (관광 홈페이지)

패럴렉스 스크롤을 이용하여 3D 효과와 깊이감을 제공함으로써 정적이고 평면인 관광홈페이지에 역동성과 입체감을 더했습니다. ‘여행’, ‘정보’를 키워드로 한 디자인 기본 컨셉을 적용하였습니다.

URL : <http://www.sejong.go.kr/tour.do>



세종특별자치시청 홈페이지 리뉴얼 (시장실 홈페이지)

방문자들이 필요한 정보에 보다 쉽고 빠르게 접근해 가독성을 높일 수 있도록 현대적이고 세련된 디자인을 가미한 블록형 구조로 기획하였습니다. 이춘희 시장의 SNS를 연동해 가감 없는 실시간 소통의 장으로 운영됩니다.

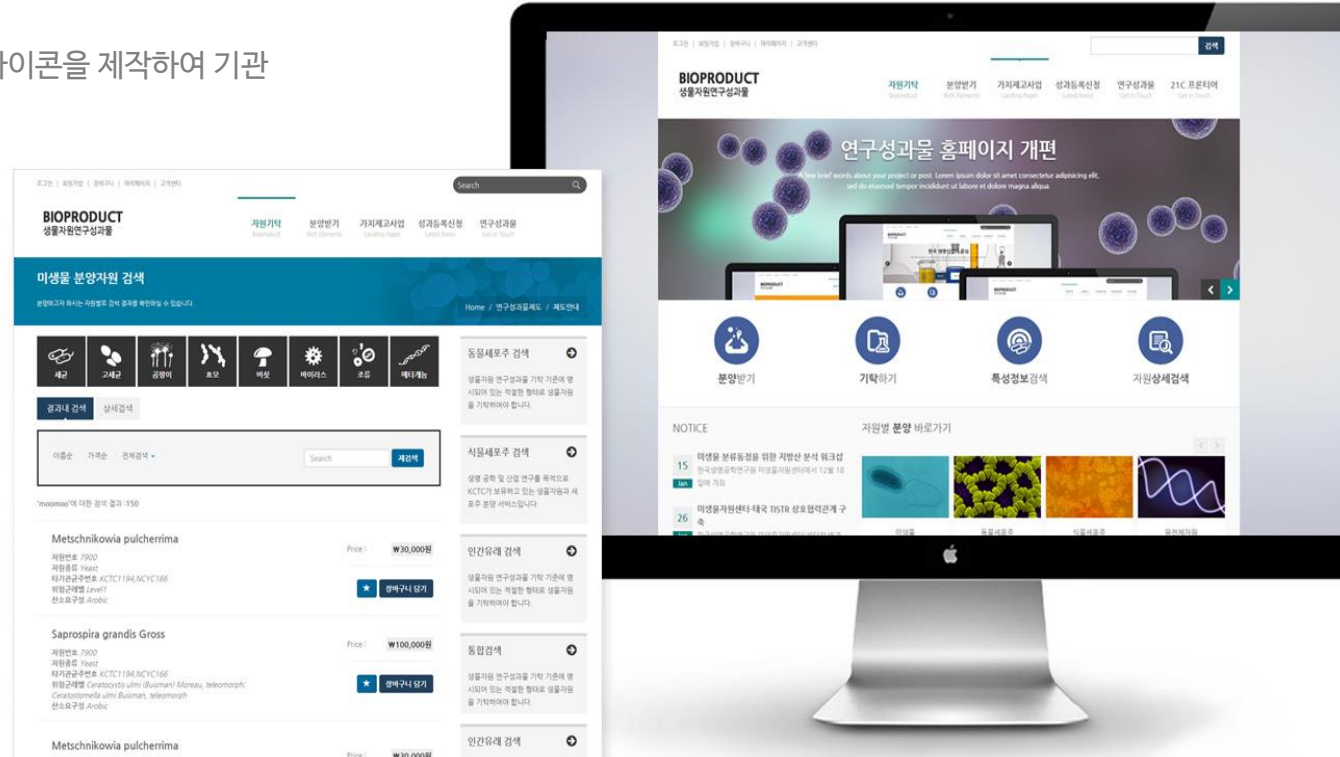
URL : <http://www.sejong.go.kr/mayor.do>



한국생명공학연구원 생물자원연구성과물 홈페이지

안정적인 가로 레이아웃 구성으로 각 콘텐츠에 맞는 생물자원 아이콘을 제작하여 기관 아이덴티티를 강조하였습니다.

다소 무섭게 느껴질 수 있는 미생물 / 생물자원 이미지에 컬러풀한 색감을 입혀 전체적인 조화로움을 살렸습니다.



새정치 민주연합 세종시당 모바일 전용 웹진

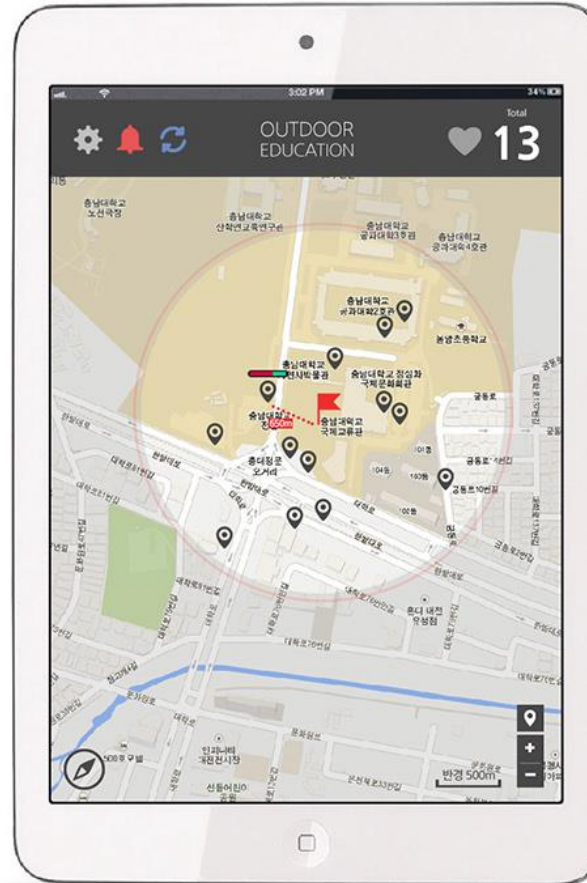


LG 디스플레이 스마트 콘텐츠 게임 부분 UI

기존 스마트 콘텐츠 메인 부분의 Tone & manner를 동일하게 가져가면서 사용자들이 쉽고 빠르게 정보에 접근할 수 있도록 구성하였습니다.

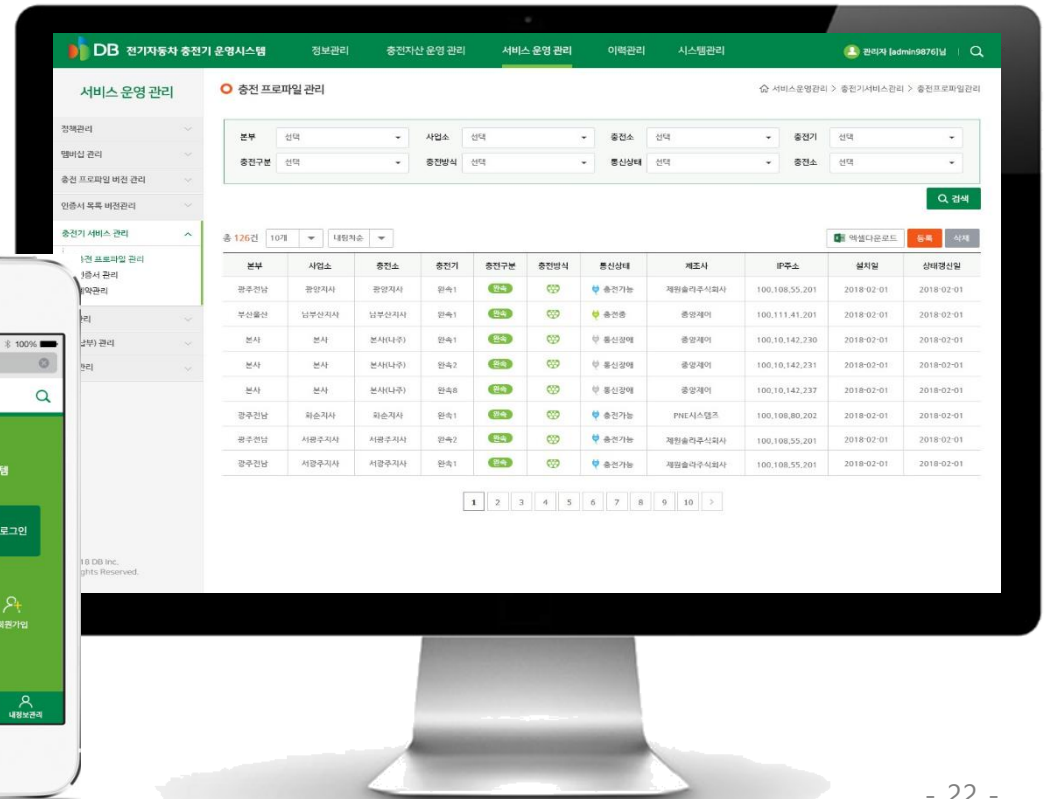
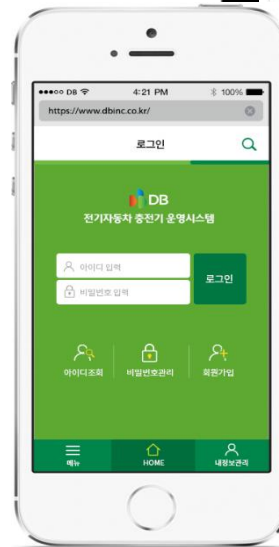
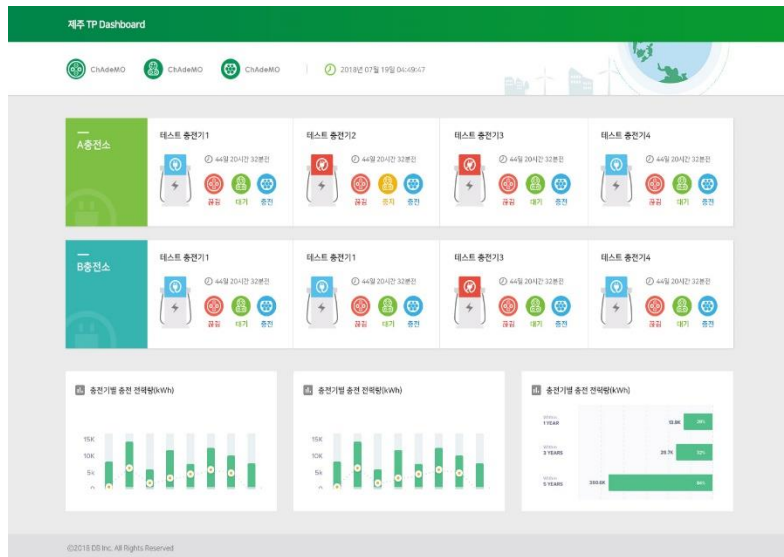


OUTDOOR EDUCATION 어플리케이션



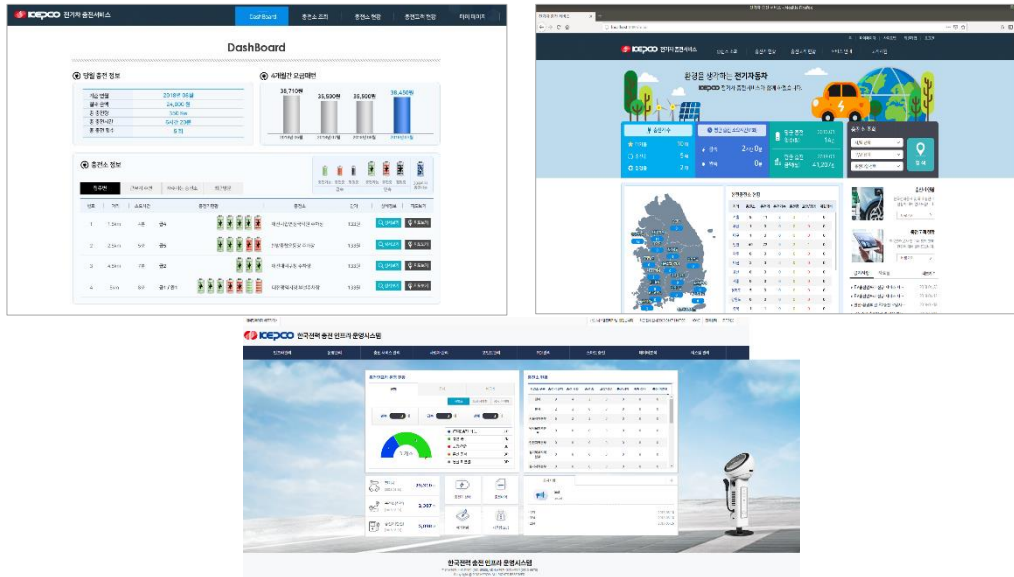
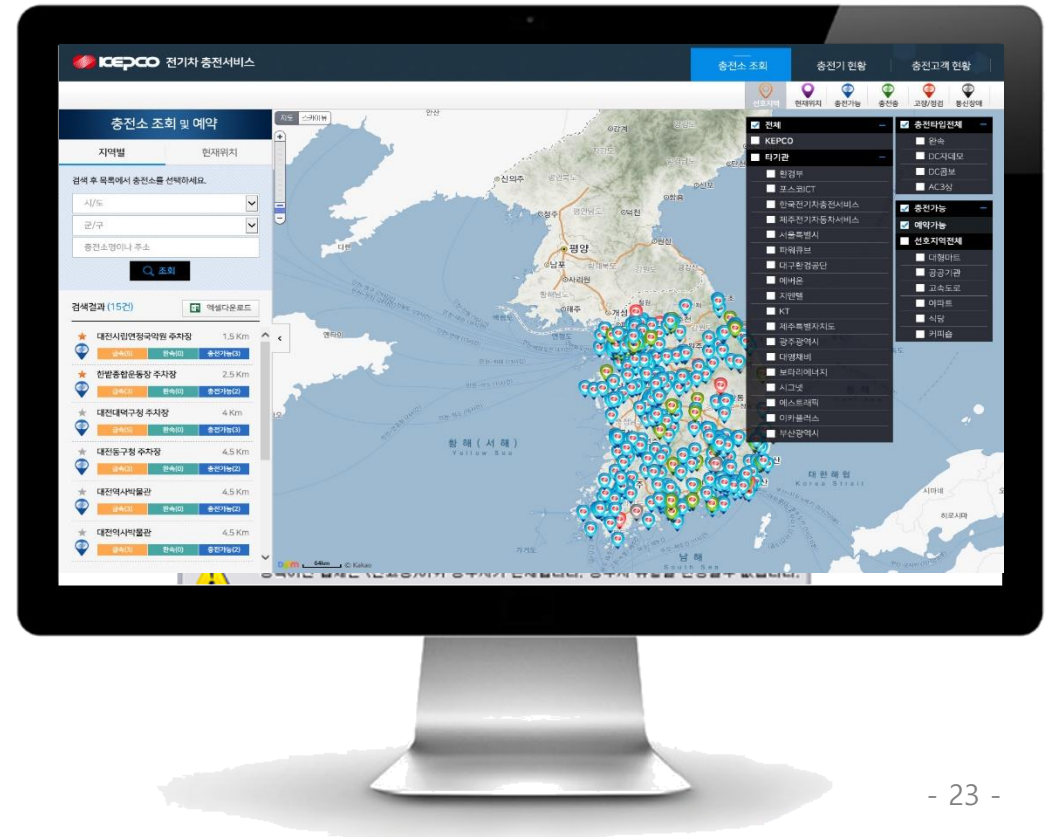
DB 전기자동차 충전 운영시스템

전기자동차 충전 운영 및 이력관리, 결제(납부) 관리 등을 지원하고, 전기자동차 사용자의 충전 편의를 위하여 모바일 앱 서비스, 실시간 충전소 확인 등 다양한 부가서비스를 제공하는 시스템입니다.



한전 전기자동차 충전 인프라 운영시스템

전국적으로 구축된 수많은 충전기들의 효율적인 운영과 새로운 비즈니스 요구 및 다양한 서비스의 신속한 수용과 확장이 가능하도록 표준 기반의 전기차 충전인프라 운영 플랫폼



지급자재/장비 통합관리시스템(SMIS)

SMIS는 자재관리, 장비관리, 일정관리 등의 경영자원을 하나로 통합한 시스템입니다. 기업내의 인적, 물적 자원의 활용도를 극대화하여 업무 생산성을 높일 수 있습니다.

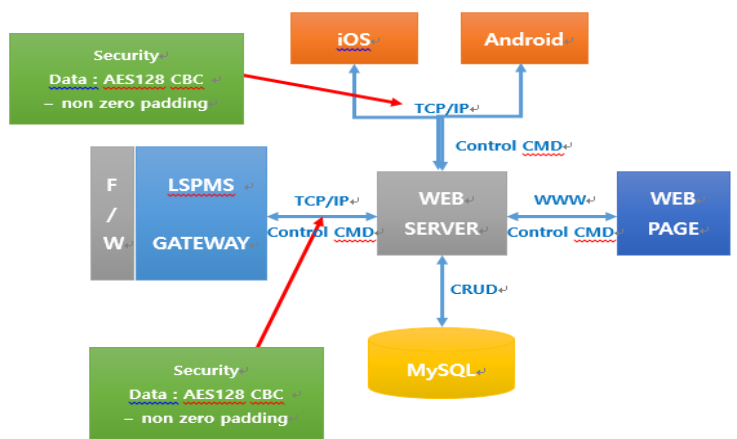


LSPMS

실험실 스마트안전테이블 시스템

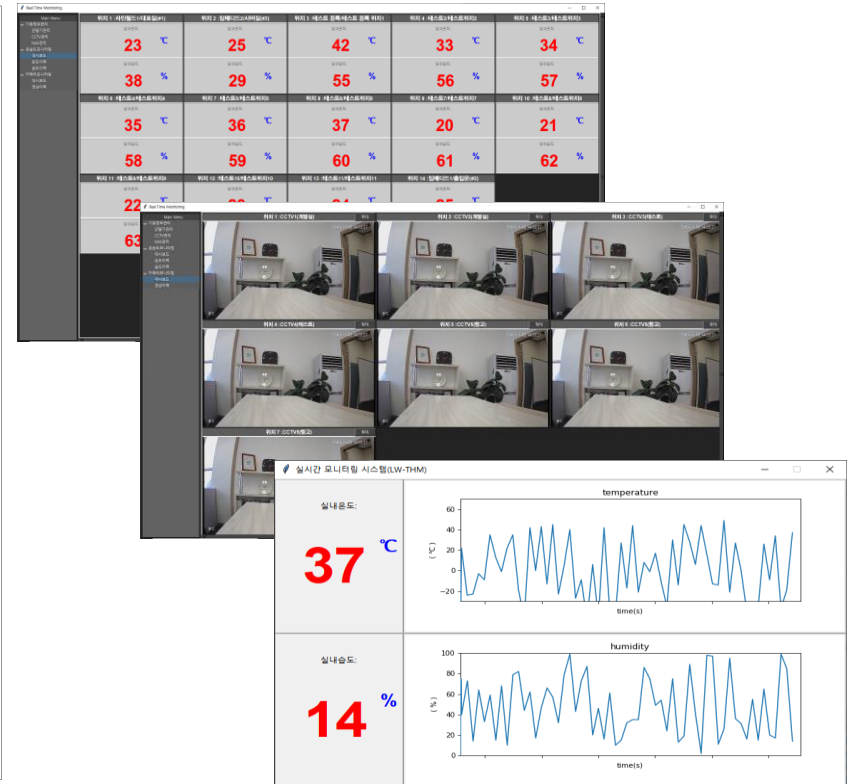
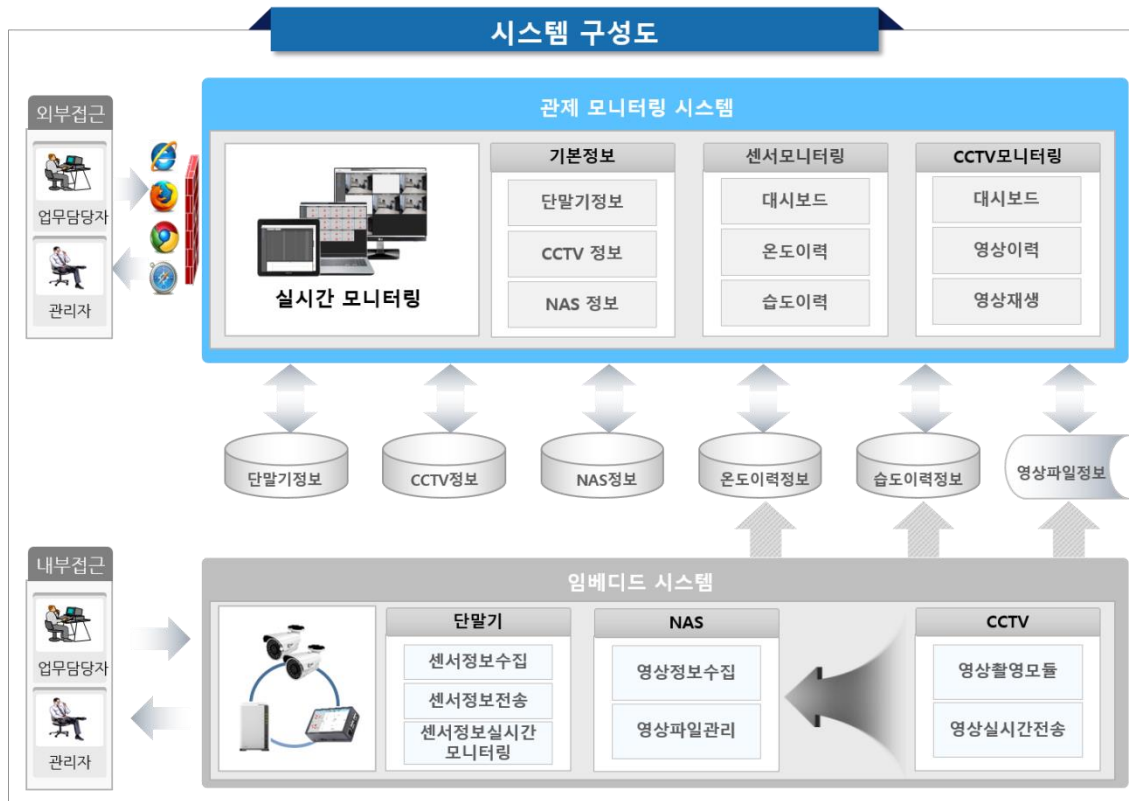
임베디드 시스템을 이용한 실험실 연구원 시약정보 관리 및 MSDS연계를 통한 공공데이터 데이터 수집, 활용을 위한 사용자, 관리자, 모바일용 웹서비스 제공

- 주요기능 : 시약정보 관리, MSDS 공공데이터 연계, 실험보고서 관리, 알림, 대시보드 등



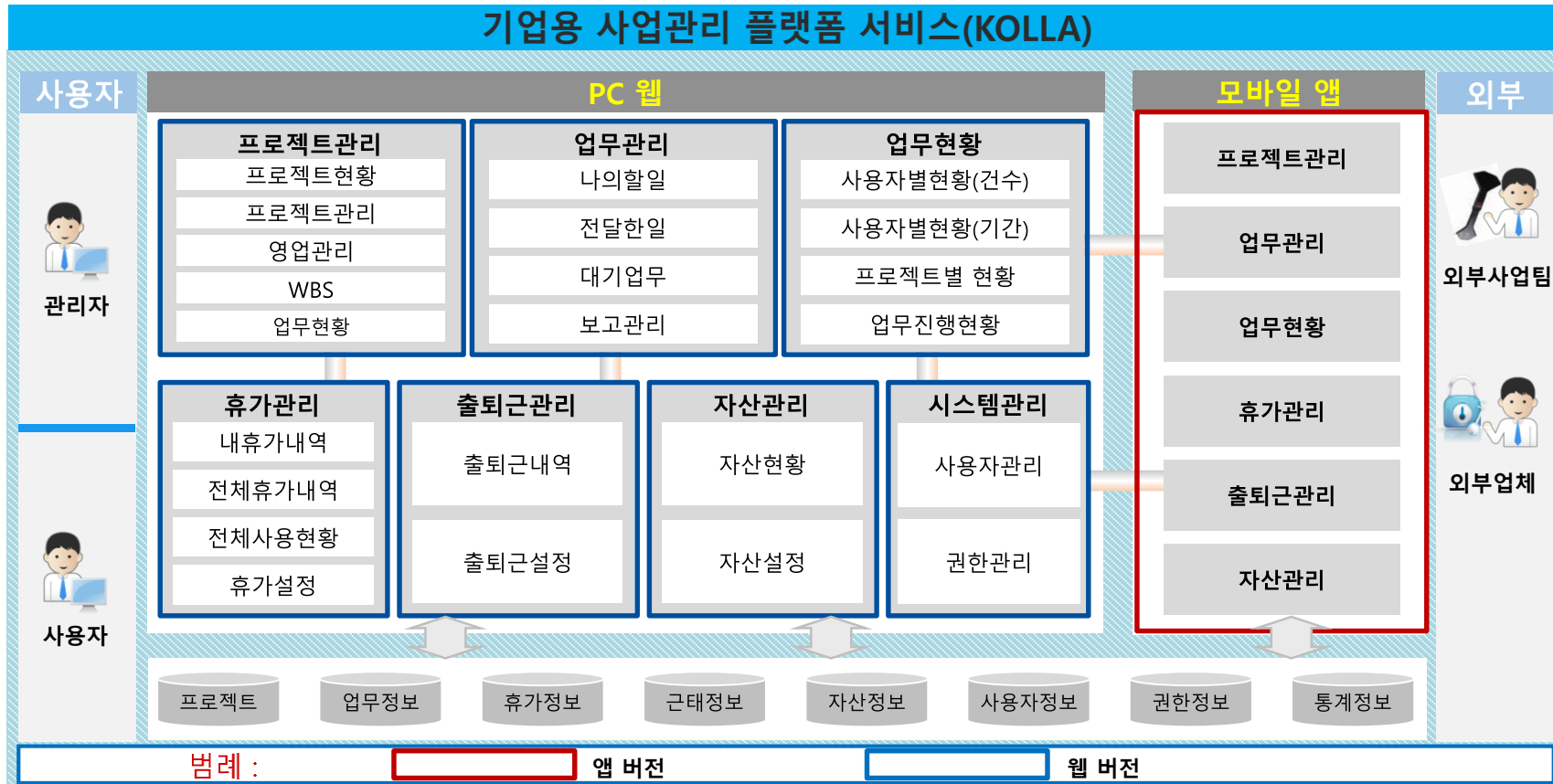
센서와 IP카메라를 활용한 실험실 안전관제 시스템

온/습도 센서 기반의 실험실 안전관제를 위한 시스템으로 연구실(실험실) 안전사고를 사전에 방지하고 이상 유무를 CCTV로 실시간 모니터링 서비스 제공
 센서를 이용한 다양한 정보 수집(온도, 습도, 유해가스) 및 이력관리 및 정보 추이 분석을 통한 연구실(실험실) 안전사고 예방에 기여



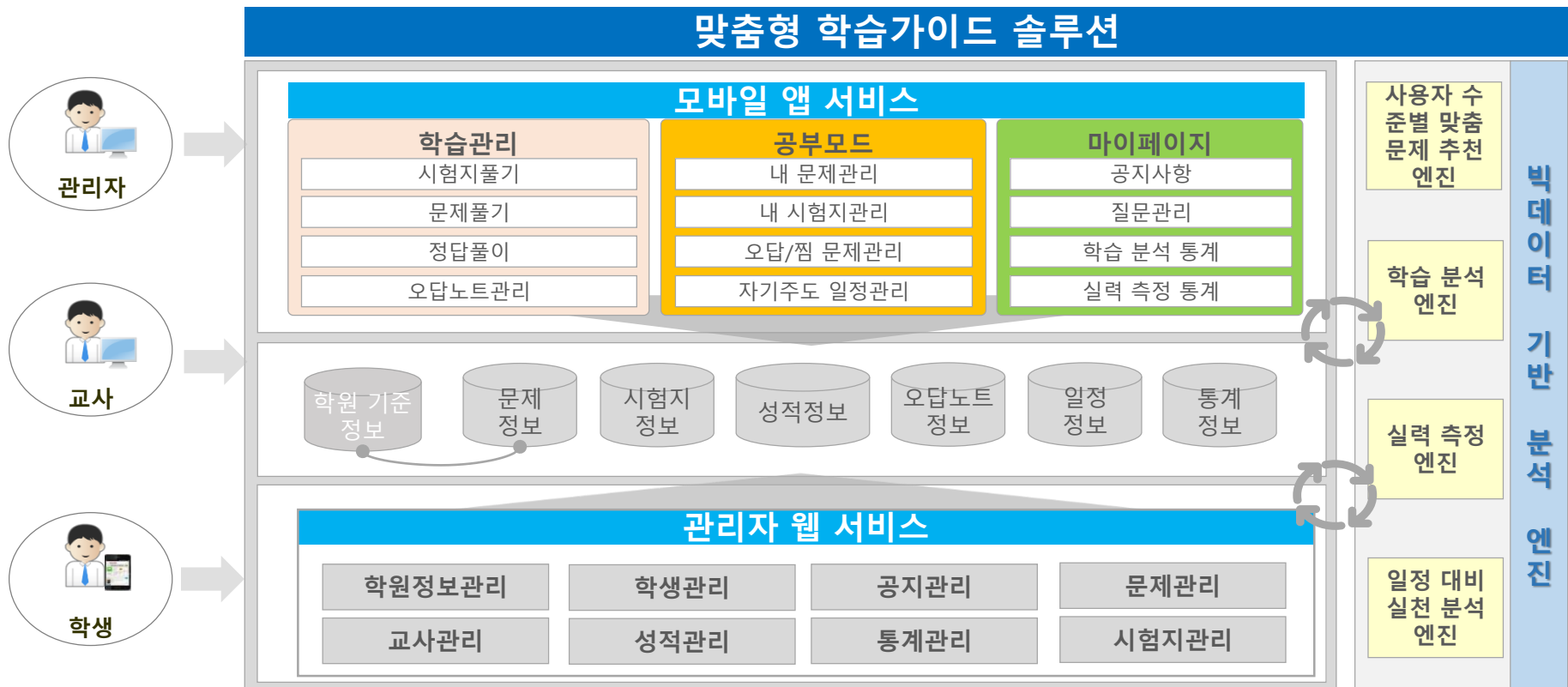
기업용 사업관리 플랫폼 서비스(KOLLA)

KOLLA는 기존 대부분의 그룹웨어의 전자결재, 게시판을 통한 정형화된 협업에서 탈피한 '소통형' 그룹웨어로 주요 기능은 나의할일, 전달한일, 대기업무 등의 업무관리와 출퇴근, 메시지, 자산관리, 프로젝트 관리 등의 기능을 갖춘 복합 그룹웨어입니다.



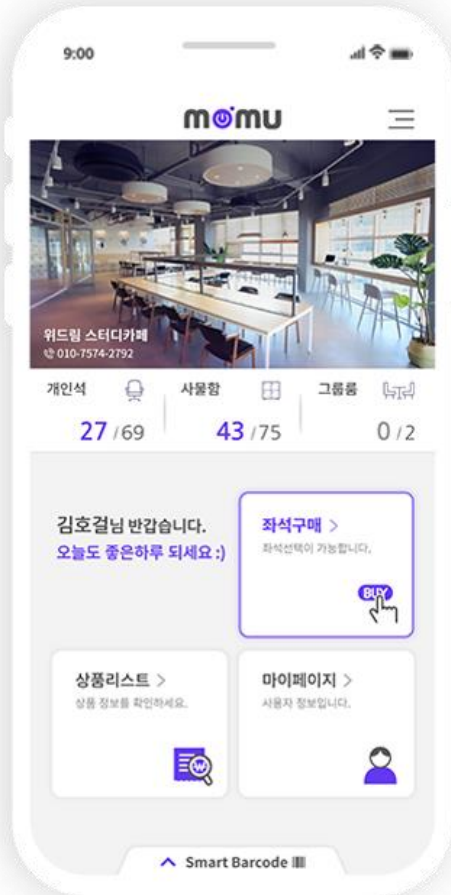
맞춤형 학습 가이드 솔루션

학교, 중소 학원, 공부방을 위한 문제은행과 학습관리가 결합된 솔루션으로 학원관리, 문제은행, 학습관리, 공부모드 등 4가지의 특징을 결합한 통합 학습관리 서비스를 제공하며, 빅데이터 기반의 사용자(학생) 수준별 맞춤 문제 추천 기능과 학습 분석 및 실력 측정 정보를 통한 자기주도형 학습관리 서비스를 제공하는 시스템입니다.



스터디카페 키오스크

스터디카페 키오스크에서 제공하는 좌석구매, 상품리스트 소개 등을 모바일을 통해 서비스를 제공하는 시스템입니다.





감사합니다

THANK YOU

TEL. 042-824-9367

FAX. 042-824-9368

Web. www.lineworld.co.kr

Email. nblink@lineworld.me

LW. LINK INTO
A NEW ENVIRONMENT
LINEWORLD